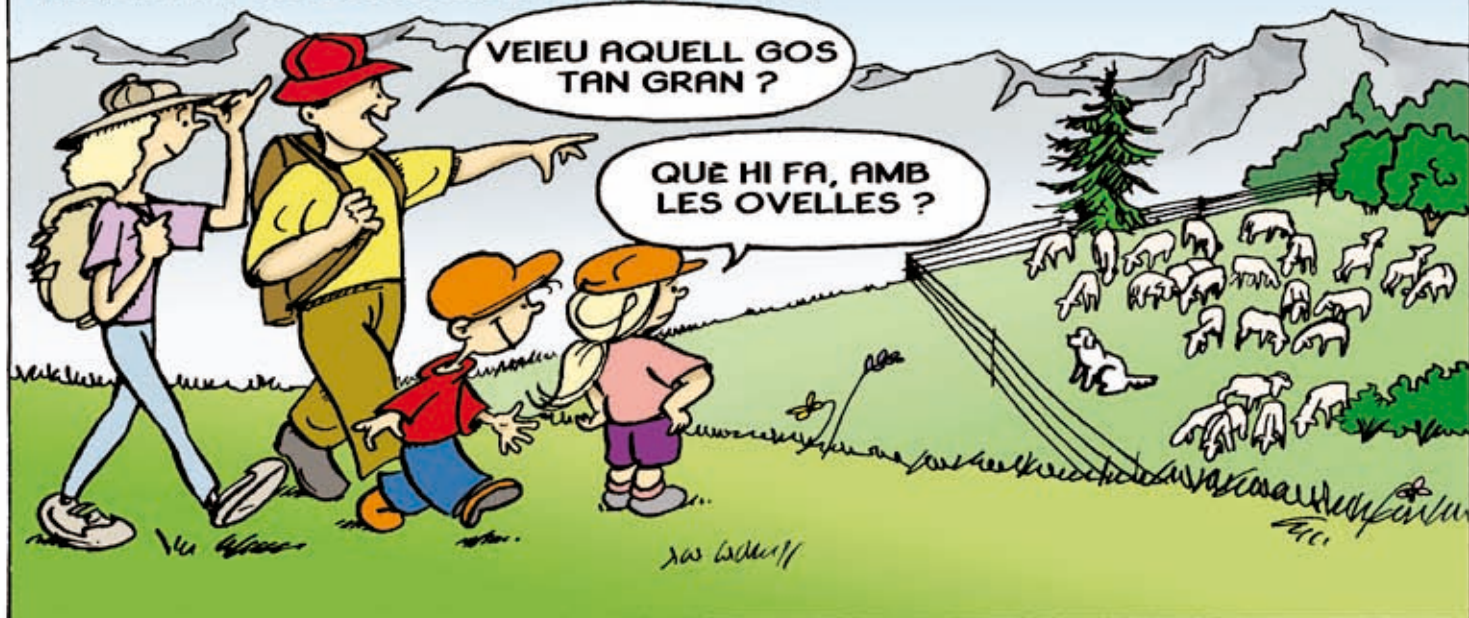


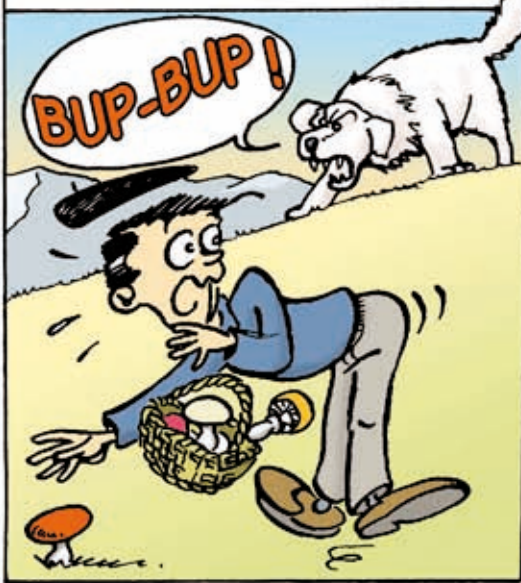
**COM PODEM AJUDAR
A EN 'MASTÍ'
A CUIDAR EL SEU RAMAT?**



PASSEJANT, PODEU TROBAR RAMATS D'OVELLES
VIGILATS PER GOSSOS DE PROTECCIÓ.



POT SER QUE LA MEVA
CORPULÈNCIA I ELS MEUS
LLADRUCS SORDS US ESPANTIN.



PERÒ EL MEU
INSTINT NO ÉS
ATACAR, SINÓ
DISSUADIR.



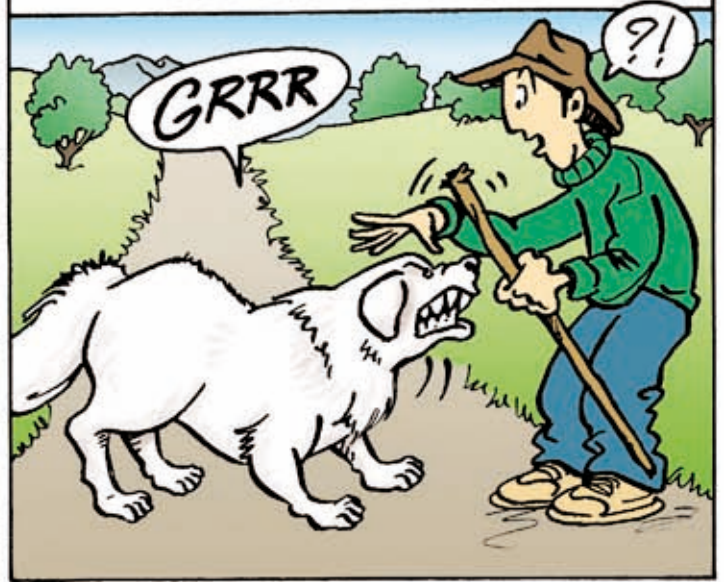
QUAN EM
CONEGUEU, PODREU
ADAPTAR LA VOSTRA
MANERA DE FER A
LA MEVA.



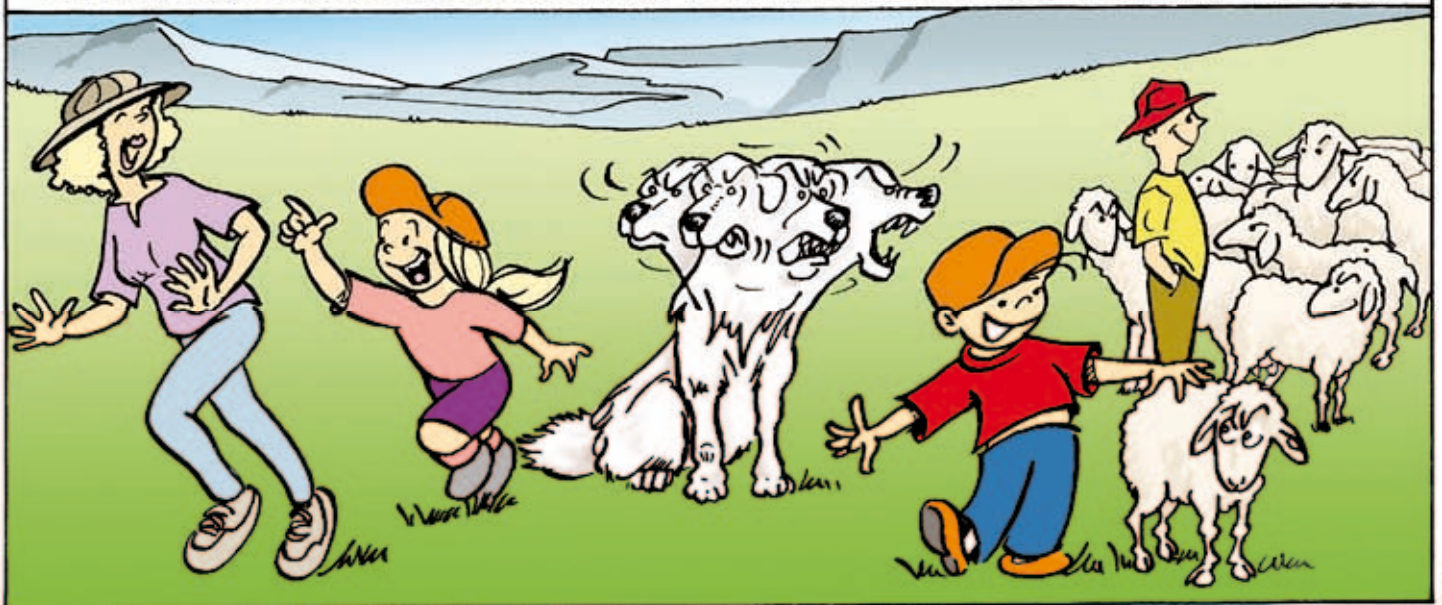
BORDAR QUAN US ACOSTEU O
CÓRRER PER "IDENTIFICAR-VOS"
FORMEN PART DE LA MEVA FEINA
DE PROTECTOR.
NO US VULL ATACAR...

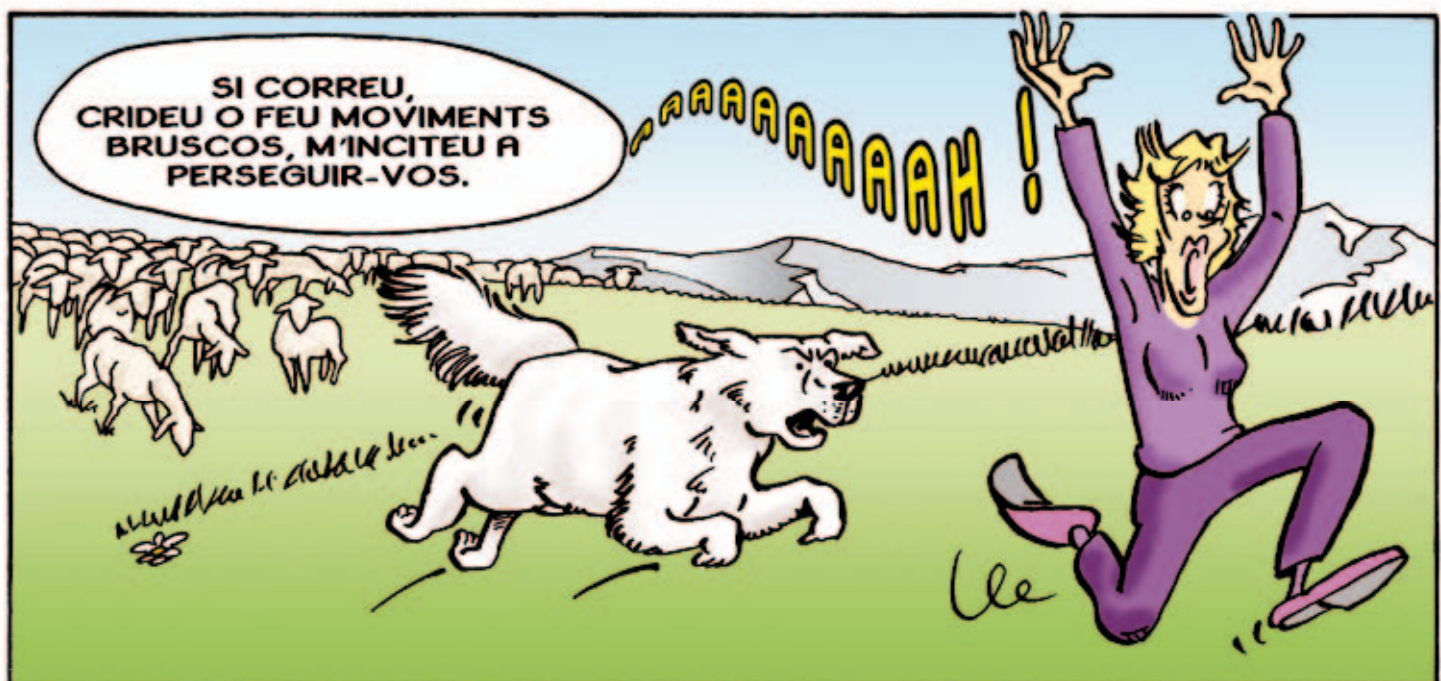


PERÒ, COMPTEI A VEGADES
INTERPRETO ALGUNS GESTOS
COM UNA AGRESSIÓ.



PER TANT, EVITEU QUALSEVOL ACTITUD QUE EM PUGUI SOBTRAR; APROPAR-VOS
AL RAMAT, ACARICIAR UN CORDER, DONAR-ME MENJAR, CÓRRER, CRIDAR...







A LA NIT SÓC MOLT ACTIU I SOVINT DORMO DURANT EL DIA.



SI M'ESPANTEU MENTRE DORMO...



... PUC REACCIONAR DE MANERA BRUSCA.



REC-REC

BUFF... ETS MACO, PERÒ T'ENFADES PER UN NO RESI ALESHORES, QUE, COM ENS HEM DE COMPORTAR QUAN VEIEM UN RAMAT?

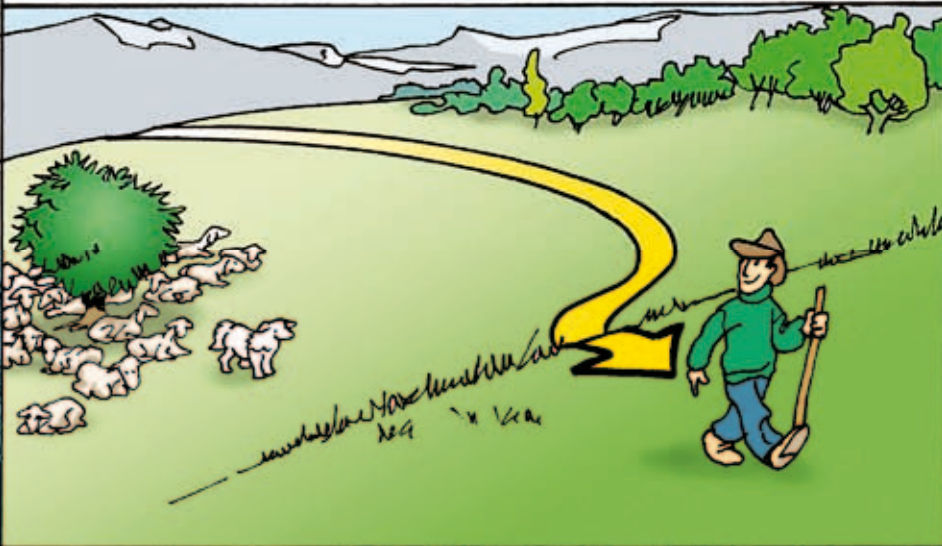


EL LEMA ÉS

"NO MOLESTAR LES OVELLES!".

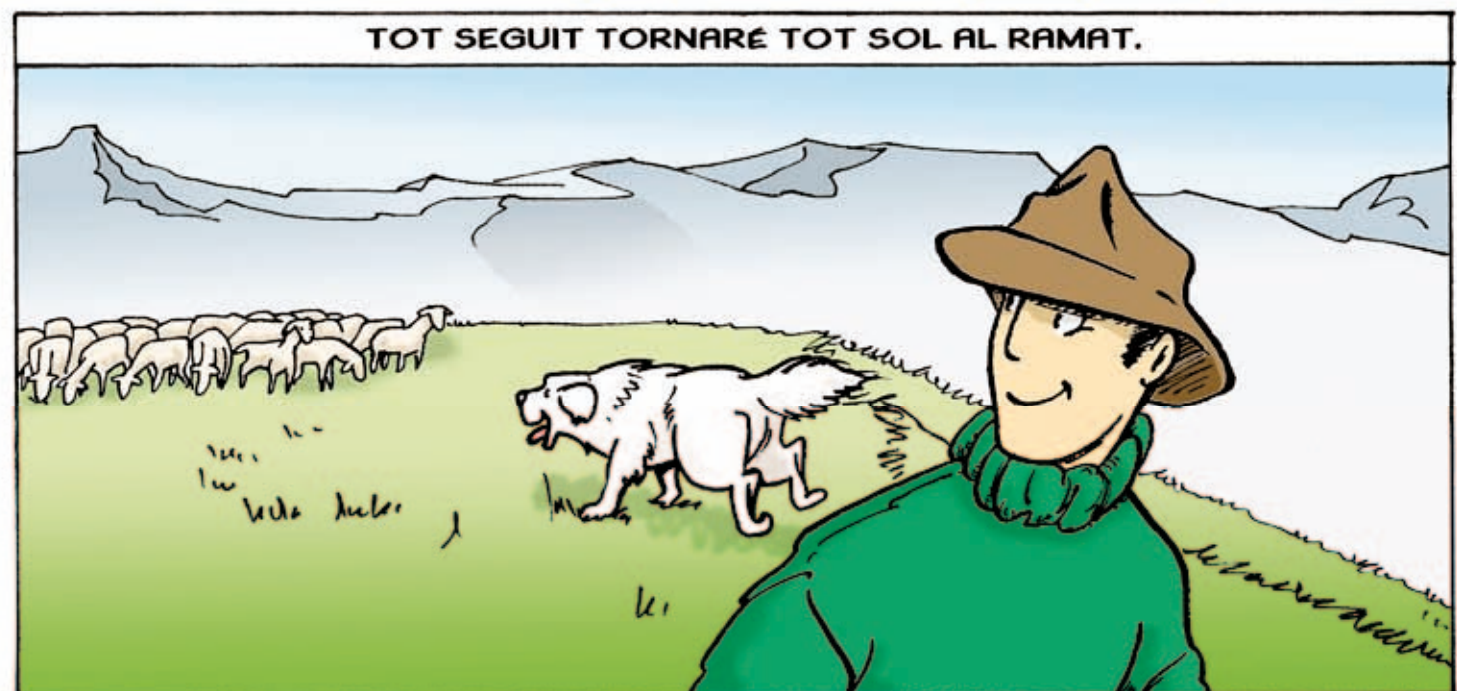


LA SOLUCIÓ MÉS FÀCIL ÉS ESQUIVAR LA ZONA DE PASTURA I DE DESCANS DELS ANIMALS. AIXÍ EVITAREU QUE JO INTERVINGUI.



TROBAREU PANells QUE INFORMEN D'ON SOM. TINGUEU-LOS EN COMPTE!







Oficina Tècnica LIFE+ Piroslife Catalunya
 Generalitat de Catalunya
 Dr. Roux, 80
 08017 Barcelona
 Tel. 935 674 200



Oficina d'acció territorial LIFE+ Piroslife
 Parc Natural de l'Alt Pirineu
 Carrer de la Riba, 1
 25595 Llavorsí
 Tel. 973 622 335

 www.piroslife.cat
 /piroslife
 @pirosLife

Amb el suport de :



Direcció de la publicació: DREAL Occitanie
 Disseny: Anne Dumé
 Il·lustracions: Bernard Nicolas - www.danselombre.com

